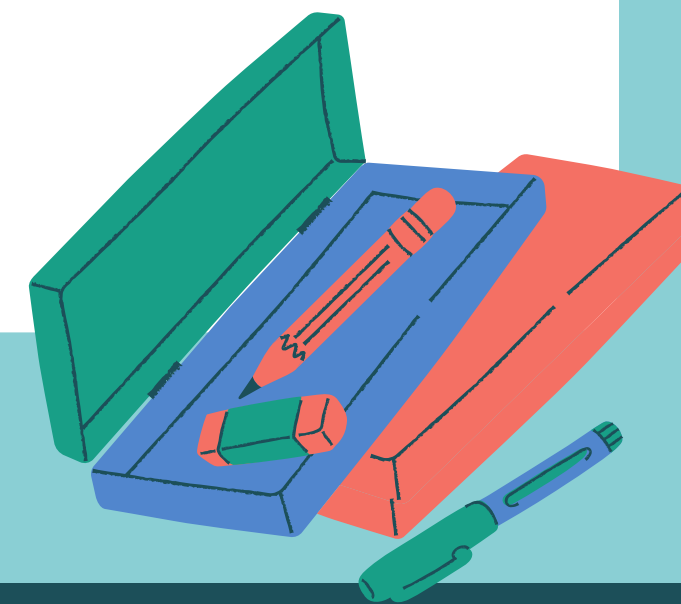
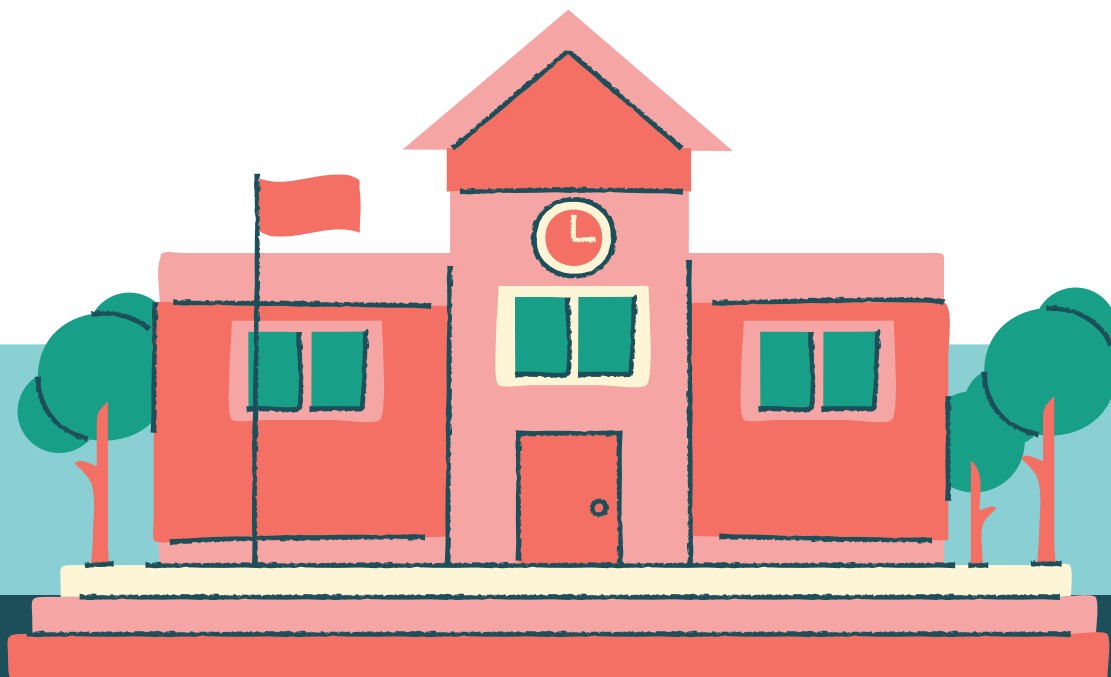




การใช้งานระบบ eSchool

สำหรับผู้ปกครอง โรงเรียนสาธิตมหาวิทยาลัยมหาสารคาม (ฝ่ายมัธยม)



eSchool คืออะไร

เป็นระบบที่พัฒนาขึ้นมาเพื่ออำนวยความสะดวกแก่นักเรียน/ผู้ปกครอง/บุคลากรในโรงเรียน สามารถเข้าผ่านเว็บไซต์ eschool.msu.ac.th โดยระบบจะอำนวยความสะดวกในการรายงานผลการศึกษา รายงานพฤติกรรมของนักเรียน ข้อมูลอาจารย์ที่ปรึกษา รวมไปถึงภาระค่าใช้จ่ายของนักเรียน

สิ่งที่ต้องเตรียมในการเข้าใช้ระบบ **eSchool**



โทรศัพท์มือถือ



คอมพิวเตอร์

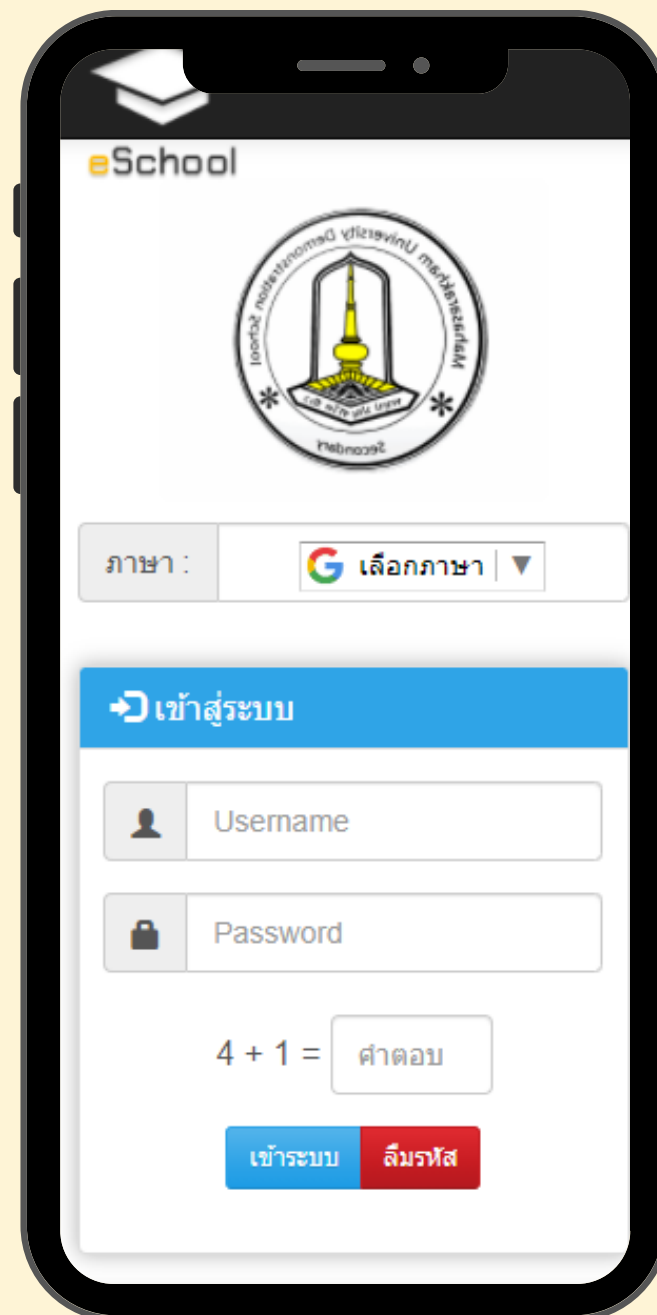


สัญญาณอินเทอร์เน็ต

ขั้นตอนการเข้าใช้งานระบบ eSchool

ขั้นตอนที่ 1

เข้าไปที่เว็บไซต์
eschool.msu.ac.th หรือสแกน
qr code ได้เลย



ขั้นตอนที่ 2 ระบบจะให้ใส่ชื่อผู้ใช้งานและรหัสผ่าน



ชื่อผู้ใช้งาน **รหัสนักเรียน**



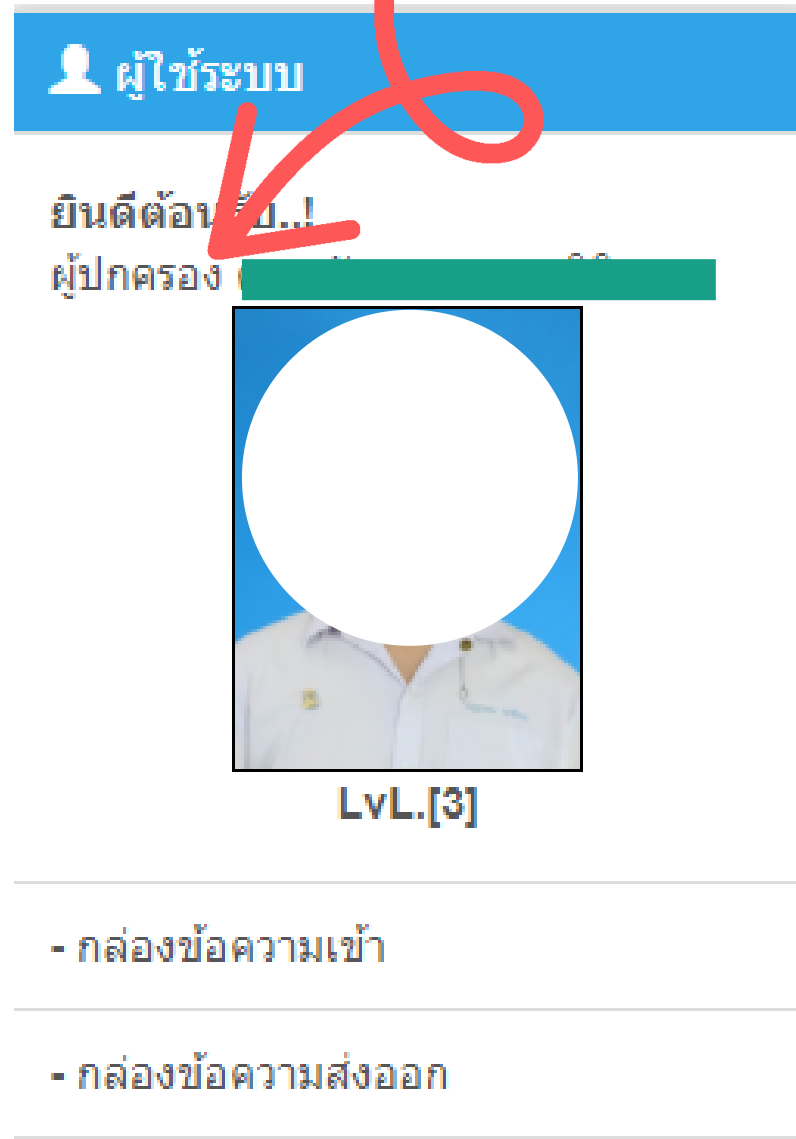
รหัสผ่าน **เลขบัตรประชาชนนักเรียน**

LOGIN

หมายเหตุ

นักเรียนจะไม่สามารถเปลี่ยนรหัสผ่านของผู้ปกครองได้

ข้างในระบบ eSchool มีเมนูอะไรบ้าง



ผู้ใช้ระบบ

ยินดีต้อนรับ...!
ผู้ปกครอง

LvL.[3]

- กล่องข้อความเข้า
- กล่องข้อความส่งออก

ระบบจะแจ้งว่าเป็นผู้ปกครองโดยสังเกตที่ แถบด้านซ้ายจะมีคำว่า
ยินดีต้อนรับ ผู้ปกครองแล้วตามด้วยชื่อบุตรของท่าน

ข้างในระบบ eSchool มีเมนูอะไรบ้าง (ต่อ)

- ประวัติส่วนตัว

- ภาระค่าใช้จ่าย

- รายงานพฤติกรรม

- ตรวจสอบผลการเรียน

- ส่งข้อความถึงอาจารย์ประจำชั้น

- ส่งข้อความถึงอาจารย์หัวหน้าสายชั้น

- ส่งข้อความถึงอาจารย์ประจำวิชา

หมายเหตุ



ข้อที่ 1

หากนักเรียนมียอดค้างชำระ ระบบจะล็อกการเข้าใช้งานทั้งระบบผู้ปกครองและระบบนักเรียน โดยระบบจะแจ้งว่าค้างชำระส่วนไหนบ้างเมื่อทำการเข้าสู่ระบบ



ข้อที่ 2

นักเรียนจะไม่สามารถเปลี่ยนรหัสผ่านของผู้ปกครองได้



ข้อที่ 3

ระบบจะจำกัดสิทธิ์การลงทะเบียนเรียน ลงทะเบียนชุมนุม ลงทะเบียนส่งเสริมวิชาการ ประเมินผู้สอน ให้เฉพาะนักเรียน



ข้อที่ 4

ผู้ปกครองจะได้รับสิทธิ์เมนูตรวจสอบผลการเรียน รายงานพฤติกรรม ภาระค่าใช้จ่าย และส่งข้อความหา

จบการนำเสนอ

